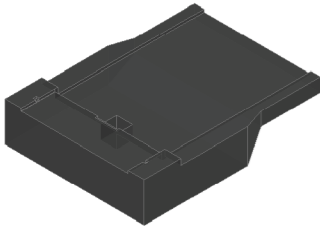


SCHÉMA POSTUPU VÝSTAVBY DLE ROZMÍSTĚNÍ PRACOVNÍCH SPAR
M 1:50

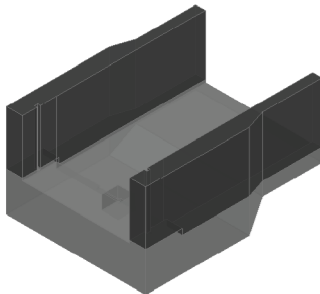
ETAPA I.

- BETONÁŽ DNA PODCHODU



ETAPA II.

- BETONÁŽ STĚN PODCHODU



ETAPA III.

- BETONÁŽ STROPU PODCHODU

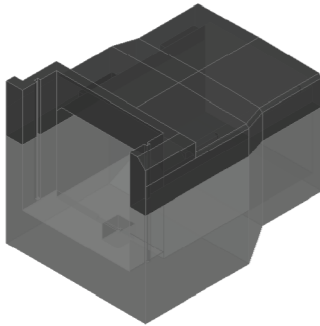


SCHÉMA TĚSNĚNÍ PRACOVNÍCH A DILATAČNÍCH SPAR
M 1:100

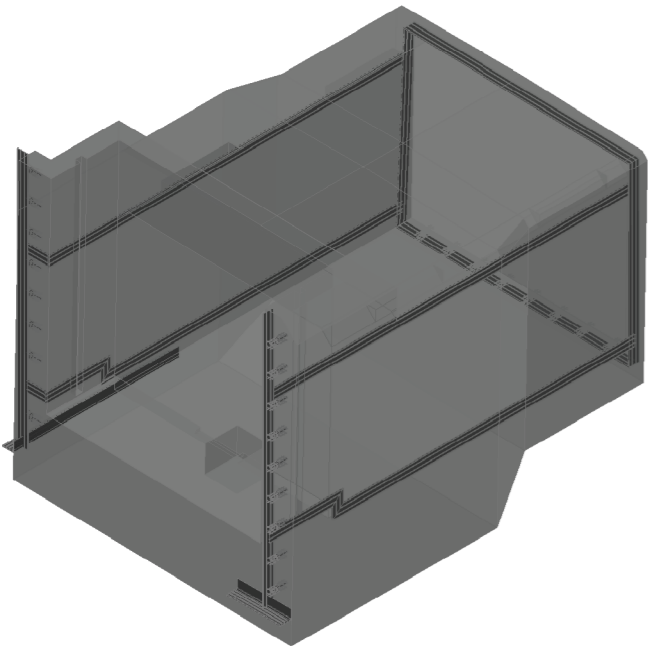


SCHÉMA ROZMÍSTĚNÍ PRACOVNÍCH SPAR V PŘÍČNÉM ŘEZU
M 1:100

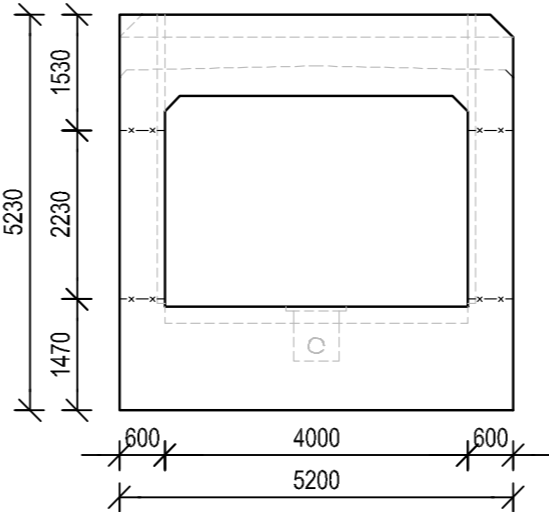
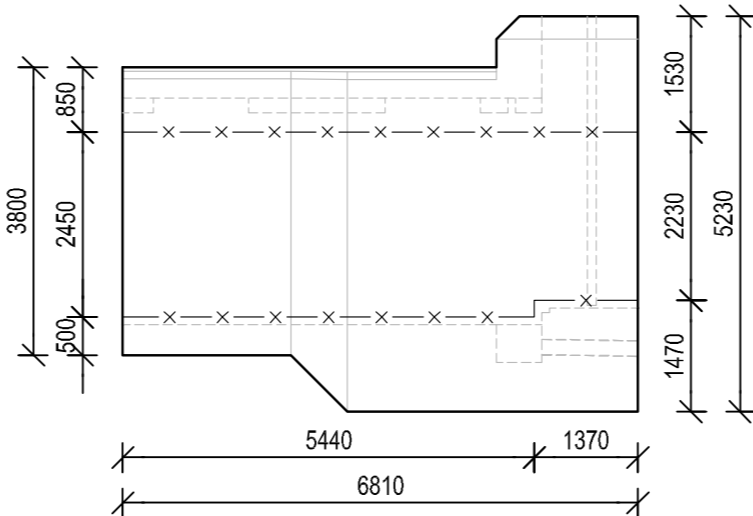




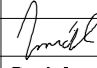
SCHÉMA ROZMÍSTĚNÍ PRACOVNÍCH SPAR V PODÉLNÉM ŘEZU
M 1:100



Společnost
PRODEX-VALBEK


V Olšinách 2300/75, 100 00 Praha 10



				Číslo soupravy
1.	Dokumentace ke společnému rozhodnutí - zapracování připomínek	08/2019		
Č. změny	Zdůvodnění změny	Datum	Podpis	

Investor


Správa železniční dopravní cesty, státní organizace
Dlážděná 1003/7
110 00 Praha 1 - Nové Město

PRODEX

V Olšinách 2300/75, 100 00 Praha 10

Odpov. projektant stavby	Ing. Peter Lastovecký, Ing. Jana Borončová	
Odpov. projektant PS, SO, částí	Ing. Radek Navrátil	
Vypracoval	Václav Vytlačil	
Technická kontrola	Ing. Filip Šorm	

Zajištění bezbariérového přístupu na nástupiště
v ŽST Roztoky u Prahy

SO 14-10 Železniční most v km 421,827 (podchod pro cestující)

VÝKRES TVARU DILATAČNÍHO
CELKU PODCHODU DC7 - SCHÉMA

Část
D.2.1.4.1

Příloha
7.16

Zak. číslo zhotov.	17XP24010
Datum	08/2019
Stupeň	DUSP
Měřítko	1:100,50